

# P O L A



Pola System zur  
Restauration der  
Zahnfarbe in der  
Zahnarztpraxis



Komposit



Geräte



SDI

P  
O  
L  
A

# Empfehlen Sie Ihren Patienten das ideale Zahnaufhellungssystem



## FÜR ZU HAUSE

### Pola Day

6% Wasserstoffperoxyd	1 bis 2 Anwendungen à 30 Minuten oder 1 Anwendung à 45 Minuten täglich
-----------------------	---

### Pola Night

Anmerkung: 1% Wasserstoffperoxyd entspricht 2,77% Carbamidperoxyd

10% Carbamidperoxyd	2 Stunden täglich oder über Nacht
16% Carbamidperoxyd	90 Minuten täglich oder über Nacht

### Pola for Aligners

10% Carbamidperoxyd	1 × 2 Stunden täglich bis über Nacht
---------------------	--------------------------------------

### Pola Light

6% Wasserstoffperoxyd	2 × 10 Minuten oder 2 × 15 Minuten täglich
-----------------------	--

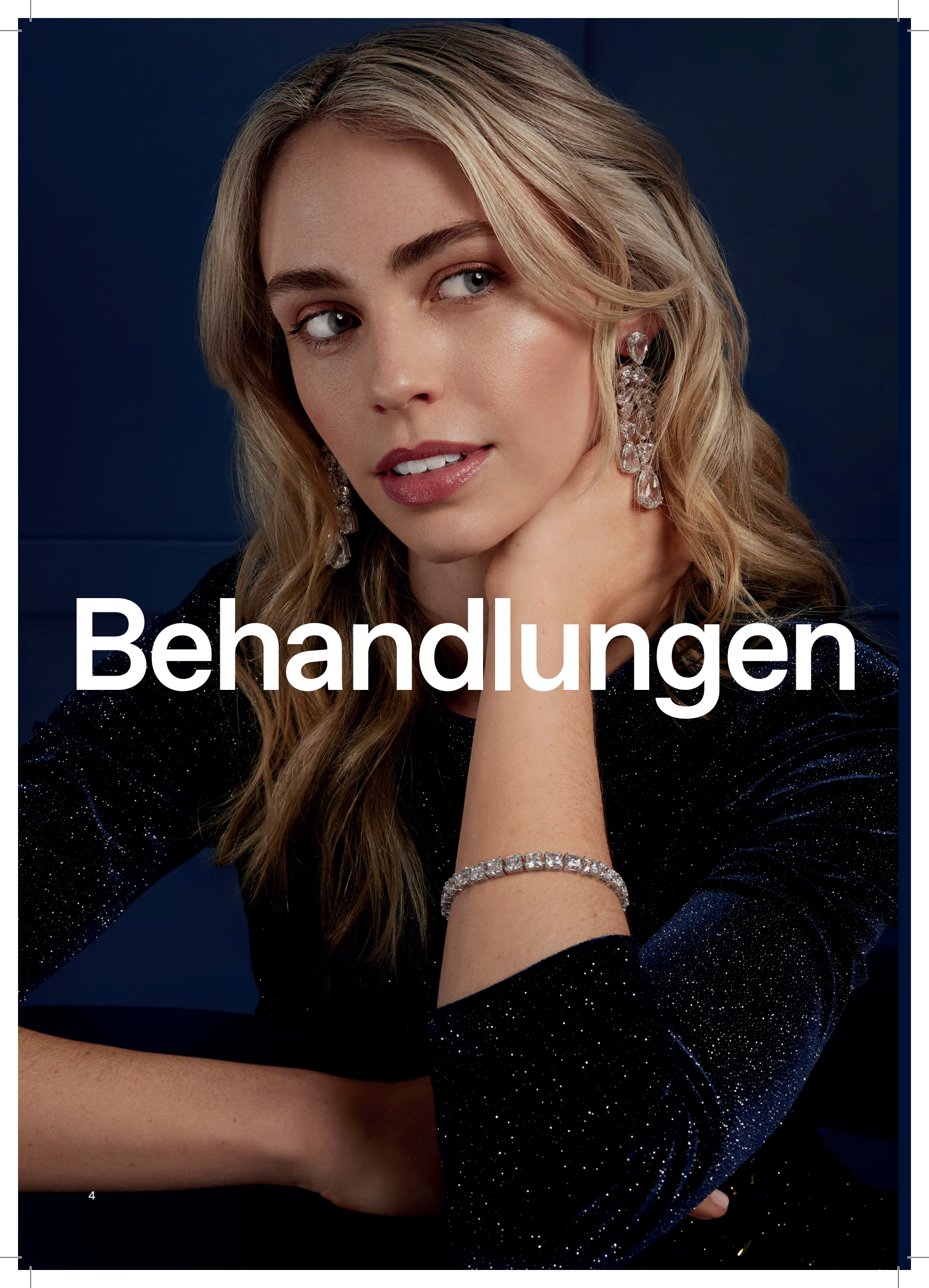


## FÜR UNTERWEGS

### Pola Luminate

6% Wasserstoffperoxyd	2 Anwendungen à 30 Minuten täglich
-----------------------	------------------------------------





# Behandlungen



# Für zu Hause



# Pola Day

# Pola Night







#### **Natürlich pflegende Zusatzstoffe**

Durch die Zugabe von natürlich pflegenden Zusatzstoffen wird die Plaquebildung reduziert und die Remineralisierung unterstützt.

Das Auftreten von Sensitivitäten wird gemindert. Antibakterielle Eigenschaften unterstützen Gesundheit der Zähne.

#### **Hoher Wasseranteil**

Der hohe Wasseranteil des Gels reduziert die Dehydrierung des Schmelzes und beugt so Sensitivitäten vor.

#### **Spezielles Verdickungsmittel**

Durch das verwendete Verdickungsmittel wird das Gel weder klebrig noch klumpig und lässt sich angenehm in der Schiene tragen.

#### **Hohe Viskosität**

Das hochviskose Gel kann einfach und sicher in die Schiene appliziert werden, es läuft nicht heraus.

#### **Angenehmer Geschmack**

Der angenehme Pfefferminzgeschmack ist anhaltend und frisch.

#### **Fluoride freisetzend**

Die Zugabe von Fluoriden ermöglicht die Remineralisierung des Zahnschmelzes und reduziert so Sensitivitäten.

#### **Enthält desensibilisierenden Zusatzstoff**

Pola Day und Pola Night Gel enthalten einen speziellen, desensibilisierenden Zusatzstoff, der auf den Nerv einwirkt und somit Sensitivitäten minimiert und den Komfort des Patienten maximiert.

# Pola For Aligners

## Korrigieren und gleichzeitig aufhellen

Das Pola-Zahnaufhellungsgel für Aligner ist perfekt für die Verwendung mit kieferorthopädischen Aligner-Schienen formuliert.

Wir präsentieren das Pola Aufhellungsgel für Aligner, perfekt formuliert für den Gebrauch mit kieferorthopädischen Alignern. Pola For Aligners ist einfach zu Hause anwendbar und bietet eine positive Patientenerfahrung durch ein helleres, weißeres Lächeln ohne zusätzliche Tragedauer.

### **Pola For Aligners bietet alle Vorteile der preisgekrönten Aufhellungsformel von Pola**

- Höchster Patientenkomfort bei einem Zahnaufheller
- Kaliumnitrat und Fluorid zur Reduzierung von Empfindlichkeit und lange Anwendbarkeit
- Dank hoher Viskosität lässt sich das Gel einfach und sicher in den Aligner einbringen und bleibt an Ort und Stelle.

### **Erhältlich im praktischen 4-Spritzen-Kit – für zu Hause, zum Tragen bei Tag oder Nacht**

- Das Pola For Aligners System ist erhältlich mit Pola Night 10% Carbamidperoxid-Gel, das als idealer Aufheller für jedes Aligner-System sorgfältig ausgewählt wurde. Es erlaubt den Patienten eine individuelle Anwendung, ob nur einige Stunden pro Tag zwischen den Mahlzeiten oder komfortabel über Nacht.
- Basierend auf klinischer Forschung ist 10% Carbamidperoxid der Goldstandard in der Zahnaufhellung, der optimale Resultate mit Patientensicherheit und -komfort auf höchstem Niveau verbindet.\*



SICHER UND KOMFORTABEL ÜBER NACHT



EINFACHE HANDHABUNG



FLUORID FREISETZEND



VON ZAHNÄRZTEN VERWENDET UND EMPFOHLEN





# Pola Light

## Ein neues erweitertes Zahnaufhellungs System mit LED-Technologie

Geniessen Sie ein helleres,  
vertrauensvolleres Lächeln in 5 Tagen.

Pola Light ist ein modernes Zahnaufhellungssystem, das die preisgekrönte Aufhellungsformel von Pola mit einem LED-Mundstück für eine schnellere Aufhellungsbehandlung kombiniert.

- Pola Light ist mit Pola Day Gel erhältlich.
- Schnell wirksam, für weißere Zähne in nur 5 Tagen.
- Formuliert für sichere Entfernung von Langzeitverfärbungen.
- Für zukünftige Zahnaufhellungen voll wiederaufladbar.
- Remineralisation stärkt die Zähne.
- Zusätzliche Hydratisierung minimiert Empfindlichkeit.



Scan QR Code für  
Schritt für Schritt  
Anleitung.



### SCHON AB 20 MIN. PRO TAG

2 x 10 oder 2 x 15 Minuten Behandlungszeit pro Tag.



### EINFACH IN DER HANDHABUNG

Portabel, wiederaufladbar und einfach zu tragen, ohne dass ein Kabel am Mundstück befestigt ist. Das Mundstück hat eine Universalgröße, bei der die Ober- und Unterkieferzähne gleichzeitig aufgehellt werden.



### WEISSERE ZÄHNE IN FÜNF TAGEN

5 Behandlungstage. Keine Stuhlzeit oder individuelle Schiene erforderlich, was sowohl für den Patienten als auch für den Zahnarzt Zeit spart.



### VON ZAHNÄRZTEN VERWENDET UND EMPFOHLEN

Pola ist ein professionelles Zahnaufhellungssystem, dem Zahnärzte vertrauen und ihren Patienten empfehlen, um ein sichereres, schnelleres und weißeres Lächeln zu erzielen.

Dank hoher Viskosität und neutralem pH sorgen die Gele für den höchsten Patientenkomfort bei einem Zahnaufhellungssystem für zu Hause.

Die einzigartige Mischung schonender Zusatzstoffe und der hohe Wasseranteil verringern Empfindlichkeiten.





# Pola Luminare



Frischen Sie das Strahlen mit Pola Luminare auf! Mit 6% Wasserstoffperoxid ist Pola Luminare unser wirksamstes Zahnaufhellungsgel mit Pinselapplikator. Pola Luminare passt leicht in Jacken oder Handtaschen und lässt sich an jedem beliebigen Ort verwenden, wann immer sich die Gelegenheit ergibt. Es ist das ideale Produkt ein strahlend weißes Lächeln beizubehalten.







POLA LIGHT  
ADVANCED TOOTH WHITENING SYSTEM

POLA LIGHT  
ADVANCED TOOTH WHITENING SYSTEM



POLA RAPID

SDI

P  
O  
L  
A

LA RAPID  
TOOTH WHITENING SYSTEM

SDI

P  
O  
L  
A

POLA DAY  
ADVANCED TOOTH  
WHITENING SYSTEM

SDI



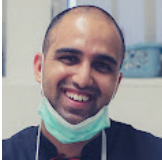






## KLINISCHE FÄLLE

---



**Dr Vijay Vadher**  
UK

### Pola Night 16%



**Dr Linda Greenwall**  
UK

### Pola Night 10% CP for Aligners



**Dr. David Carralero Plaza**  
Spain

### Pola Day 6%



**Dr. Mohamed  
Abdulmonem Abdulsalam**  
Egypt

### Pola Light 6%





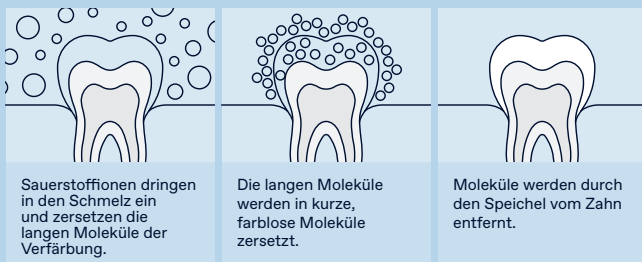
# F A Q

## Was verursacht Zahnverfärbungen?

Zähne sind von Mensch zu Mensch verschieden, und damit auch die Arten der Verfärbung. In der Regel werden Zahnverfärbungen durch Kaffee, Schwarztee, Kräutertee, Rotwein, stark gewürztes Essen wie etwa Curry oder Zigaretten verursacht.

## Wie funktioniert Zahnaufhellung?

Der Zahnaufheller zerfällt beim Auftragen auf den Zahn in Wasser und Sauerstoffionen. Die Sauerstoffionen dringen in den Schmelz ein und zersetzen die langen Moleküle der verfärbenden Stoffe effektiv in kurze, farblose. Diese Moleküle werden dann auf natürliche Weise durch den Speichel vom Zahn entfernt. Das Ausmaß der Aufhellung hängt von der Menge der verfügbaren Ionen und der Dauer ihrer Einwirkung auf den Zahn ab.



## Wie lange dauert die Zahnaufhellung bei einem Patienten?

Zahnaufheller zur Anwendung in der Zahnarztpraxis können bereits nach 30 Minuten erste Resultate zeigen.

## Wie lange hält die Wirkung des Aufhellers an?

Das hängt vom jeweiligen Patienten und seinen oralen Gewohnheiten ab. Aufhellungen sollten alle 6-12 Monate erneuert werden, ob in der Praxis oder zu Hause.

## Verändern Restaurationen oder Veneers bei der Zahnaufhellung ihre Farbe?

Die Aufhellung entfernt Verfärbungen von den Restaurationen oder Veneers, verändert aber nicht ihre Originalfarbe.

## Gibt es Nebenwirkungen?

Bitte lesen Sie die Gebrauchsanweisung. Bei den meisten Menschen treten keine Nebenwirkungen auf. In manchen Fällen ist aber zeitweilige Überempfindlichkeit (Schmerz dumpf oder stechend, bei Wärme oder Kälte) möglich. Diese klingen jedoch einige Stunden nach der Behandlung ohne bleibende Probleme wieder ab. Zur Vermeidung von Sensibilitäten kann die Schiene kürzer oder nicht so häufig getragen werden. Auch sollte zur Vermeidung von Überempfindlichkeit keine kohlenensäurehaltigen Getränke, Zitrusfrüchte oder deren Saft zu sich genommen werden.

## Ist eine Zahnaufhellung in der Schwangerschaft ratsam?

In der Schwangerschaft sollten keine Zahnaufheller angewandt werden.

# Pola für Zuhause

Bitte beachten: Jede Packung enthält Zubehör.  
CP: Carbamidperoxid HP: Wasserstoffperoxid

## POLA DAY

Pola Day Mini Kit 4 × 1.3g Spritzen (6% HP)	7700357
Pola Day 10 Spritzen Kit 10 × 1.3g Spritzen (6% HP)	7700359
Pola Day Vorratspackung 50 × 1.3g Spritzen (6% HP)	7700361
Pola Day Vorratspackung 50 × 3g Spritzen (6% HP)	7700079

## POLA FOR ALIGNERS

Pola For Aligners (10% CP) 4 × 3g Spritzen	7700556
---	---------

## POLA LIGHT

Pola Light (6% HP) 4 × 3g Pola Day Spritzen	7700985
--	---------

## POLA LIGHT DISPLAY STAND

1 x Ständer	7700979
-------------	---------

## POLA NIGHT

Pola Night Mini Kit 4 × 1.3g Spritzen (10% CP) (16% CP)	7700369 7700375
Pola Night 10 Spritzen Kit 10 × 1.3g Spritzen (10% CP) (16% CP)	7700371 7700377
Pola Night Vorratspackung 50 × 1.3g Spritzen (10% CP) (16% CP)	7700373 7700379
Pola Night Vorratspackung 50 × 3g Spritzen (16% CP)	7700085

## AUFBEWAHRUNGSDOSE FÜR ZAHNSCHIENEN

5 Stück	7750008
---------	---------

## TIEFZIEHSCHIENEN

20 Stück	7750005
----------	---------

## SPACER RESIN AUSBLOCKMATERIAL

2 × 1 g Spacer Resin Spritzen	7700012
-------------------------------	---------

## GINGIVAL BARRIER 2 SPRITZEN

2 × 1 g Gingival Barrier Spritzen Zubehör	7750006
--	---------

# Pola für Unterwegs

## POLA LUMINATE

1 × 5.5 mL Pola Luminate	7700092
--------------------------	---------

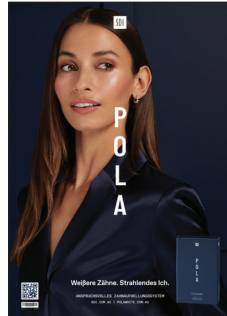


# Kostenlose Marketingmaterialien

Zur Patientenaufklärung und Patientenpresentation



Poster Pola Day  
Artikel M110156



Poster Pola Night  
Artikel M110157



Vorher & Nachher Ständer  
Artikel M110041



Pola Papiertasche gross  
Artikel M100332



Patientenbroschüre Display  
Artikel M110045



Pola Patientenbroschüre  
Artikel M110043



Pola Light Patientenbroschüre  
Artikel M110046



Pola Papiertasche klein  
Artikel M100331



Pola Wartezimmer USB Video  
Artikel M100245



Anpassbares Marketing Material  
Mehr anpassbare Werbematerialien finden  
Sie in unserem Downloadbereich.  
Besuchen Sie: [www.sdi.com.au](http://www.sdi.com.au)

MEDIZINISCHE PRODUKTE

SYSTEM ZUR  
RESTAURATION  
DER ZAHNFARBE  
IN DER ZAHNARZTPRAXIS



# Pola Office+

Pola Office+ wird zur medizinisch indizierten Restauration verfärbter Zähne eingesetzt, die mit herkömmlichen Systemen für die Anwendung zu Hause nicht behandelt werden können.

Enthält eine Applikatorspitze für einfaches Auftragen



Pola Office+ wird empfohlen, wenn sich die Zahnverfärbung negativ auf die gesundheitsbezogene Lebensqualität des Patienten auswirkt.

Pola Office+ ist eine weniger invasive Alternative zu Füllungen, Kronen oder Veneers und sollte daher als erste Wahl in Betracht gezogen werden.

## Kurze Behandlungsdauer

Die Behandlungsdauer beträgt maximal 32 Minuten (4 × 8 Minuten). Die Behandlungszeit hängt vom Ausmaß und der Art der Verfärbung bei den einzelnen Patienten ab.

## Keine Lichtquelle erforderlich

Pola Office+ kann mit<sup>2</sup> oder ohne Lichtquelle verwendet werden, da keine Aktivierung erforderlich ist.

<sup>2</sup>External bleaching therapy with activation by heat, light or laser—A systematic review. Wolfgang Buchalla, Thomas Attin. Dental Materials 23 (2007) 586–596

## Enthält Kaliumnitrat

Es ist kein separates Desensibilisierungsmittel erforderlich. Pola Office+ verfügt über einzigartige, integrierte desensibilisierende Eigenschaften. Kaliumnitrat, der wichtigste schmerzlindernde Inhaltsstoff<sup>1</sup>, dringt in die Nervenenden ein, indem es die Übertragung empfindlicher Nervenimpulse blockiert.

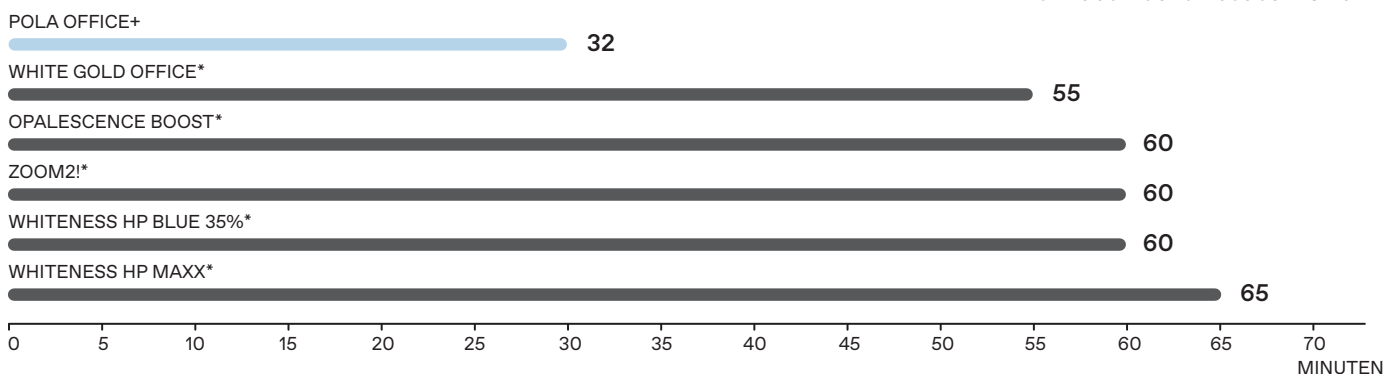
## Unkomplizierte Anwendung

Kein Mischen erforderlich. Das Doppelspritzensystem mischt die Komponenten, während Sie das Gel direkt auf den Zahn auftragen. Dadurch wird eine gleichmäßige Mischung aus frisch aktiviertem Gel gewährleistet. Das frisch aktivierte Gel maximiert den Restaurationseffekt. Die feine Applikatorspitze ermöglicht ein einfaches Auftragen, insbesondere an engen Stellen.

## Nur eine dünne Schicht

Eine dünne Gelschicht genügt. Verwenden Sie die Spitze, um das Gel zu verteilen, bis alle Zahnoberflächen bedeckt sind.

## GESCHÄTZTE BEHANDLUNGSZEIT<sup>‡</sup>



<sup>1</sup>Wang et Al. Journal of Dentistry, Volume 43, Issue 8, August 2015, Pages 913-923

<sup>‡</sup> Veröffentlichte Daten und SDI-Testdaten.

\* Dies sind keine eingetragenen Warenzeichen von SDI Limited.

## KLINISCHE FALLSTUDIEN ZUR VERWENDUNG VON POLA OFFICE+ BEI DURCH TETRACYCLIN VERFÄRBTEN ZÄHNEN.



**José Amengual Lorenzo**  
Außerordentliche Professorin:  
Universität Valencia, Spanien



**Marta Peydro Herrero**  
Ehemalige außerordentliche  
Professorin: Universität Valencia,  
Spanien



**Ana Roig Vanaclocha**  
Außerordentliche Professorin:  
Universität Valencia, Spanien



**Rubén Agustín Panadero**  
Außerordentlicher Professor:  
Universität Valencia, Spanien

## Pola System zur Wiederherstellung der Zahnfarbe

### POLA OFFICE+

Pola Office+ 37,5 % 1-Spritzen-Set 1 x 2,8 ml-Spritze Pola Office+	7700464
Pola Office+ 37,5 % 3-Spritzen-Set 3 x 2,8 ml-Spritze Pola Office+	7700461

### POLA WHITENING STAND

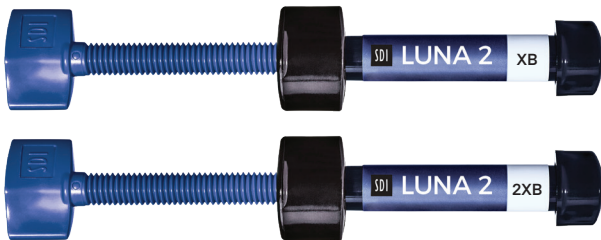
1 x Ständer 1 x Halterung für SDI Radii Plus 1 x Halterung für SDI Radii Xpert Zubehör	7700989
---	---------



# Luna 2 Universalkomposit



Luna 2 ist die nächste Generation des Universalkomposits Luna. Luna 2 besteht aus einer verbesserten Mischung von Füllstoffen, die bei SDI mit dem Ziel erforscht und entwickelt wurden, eine verbesserte Handhabung, eine sehr hohe Röntgenopazität und zuverlässige mechanische Eigenschaften zu erzielen. Luna 2 ist BPA-frei und somit perfekt für gesundheitsbewusste Patienten geeignet.



## BLEICH-FARBTÖNE

### LUNA 2 SPRITZE 4-G-NACHFÜLLPACKUNG

Farbton: XB (entspricht OM2 Vita®)	8452021
Farbton: 2XB (entspricht OM1 Vita®)	8452022

### LUNA 2 COMPLET NACHFÜLLUNGPACKUNGEN (0,25 g x 20 nachfüllungpackungen; insgesamt 5 g)

Farbton: XB (entspricht OM2 Vita®)	8452071
Farbton: 2XB (entspricht OM1 Vita®)	8452072

# Radii Xpert Multiwave

- Breitbandige Mehrfachwellenspitze
- Optimal kollimierter Strahl
- Intelligente Technologie für einfache Bedienung
- Ergonomisch gut ausbalancierter Griff
- Gleichmäßige Lichtintensität



## RADII XPERT LED-HÄRTUNGSLAMPE

Radii Xpert LED-Aushärtungslampe	5600312
- 1 x Multiwave LED-Aufsatz	
- 1 x Radii Xpert Handstück	
- 1 x Ladegerät	
- 1 x Mehrregionen-Steckerset	
- 5 x kleine Lichtabschirmungen	
- 1 x große Lichtabschirmung	
- 3 x Ersatzlinsenabdeckung	
- 100 x Barriere-Schläuche	

# Pola Whitening Stand

- Einfaches Design
- Umfangreiche Bewegungs- und Einstellmöglichkeiten
- Vielseitig
- Mit Rädern
- Leicht, kabellos und kompakt



## POLA WHITENING STAND

1 x Ständer	7700989
1 x Halterung für SDI Radii Plus	
1 x Halterung für SDI Radii Xpert	
Zubehör	



QR-Code scannen, um Schritt-für-Schritt-Anleitung zu erhalten.

SDI

SDI Limited forscht, entwickelt,  
fertigt und vertreibt dentale  
Restaurationsmaterialien.

SDI Produkte sind eine Kombination  
aus Innovation und Kompetenz um  
dem Zahnarzt ideale restaurative  
Materialien zu bieten.

#### MADE IN AUSTRALIA

by SDI Limited  
3-15 Brunsdon Street,  
Bayswater, Victoria 3153  
Australia  
[www.sdi.com.au](http://www.sdi.com.au)

AUSTRALIEN 1 800 337 003  
ÖSTERREICH 00800 022 55 734  
BRASILien 0800 770 1735  
FRANKREICH 00800 022 55 734  
DEUTSCHLAND 0800 100 5759  
ITALIEN 00800 022 55 734  
SPANIEN 00800 022 55 734  
UK 00800 022 55 734  
USA & KANADA 1 800 228 5166



INSTAGRAM  
[@pola\\_smile](https://www.instagram.com/pola_smile)



FACEBOOK  
[polasmiletoothwhitening](https://www.facebook.com/polasmiletoothwhitening)

Für mehr Information besuchen Sie:

[polawhite.com.au](http://polawhite.com.au)



11-2025

M110201 A